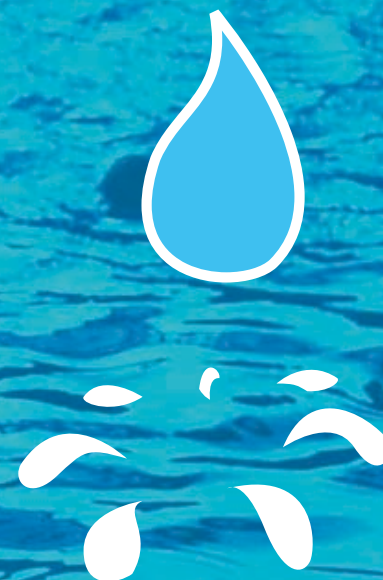


L'EAU POUR DEMAIN

SUR

Projet de restructuration du réseau
d'assainissement, création d'une nouvelle
station d'épuration et production d'eau de qualité

LE TERRITOIRE DE LA 3CM





PAGE 4  **L'EAU RESSOURCE VITALE PRÉCIEUSE**

PAGE 5  **L'EAU DANS LA 3CM**

PAGE 6  **LA 3CM INVESTIT POUR TOUS**

PAGE 7  **UN NOUVEAU RÉSEAU DE CANALISATIONS**

PAGES 8 & 9  **LE DÉVELOPPEMENT DURABLE AU COEUR DU PROJET**

PAGE 10  **UNE NOUVELLE STATION D'ÉPURATION**

PAGE 11  **ET POUR DEMAIN D'AUTRES PROJETS**



Guide de l'eau - Communauté de Communes du Canton de Montluel (3CM)
Réalisation, mise en page, impression Pagina Communication

[...]

ÉDITO



Bernard Gloriod,
Président de la Com-
munauté de Communes
du Canton de Montluel
et Maire de Balan



Garantissons l'eau
pour tous
et pour demain

UN PROJET D'ENVERGURE POUR PRESERVER UNE RESSOURCE VITALE

L'eau est une des ressources indispensables pour l'homme, périssable, il est du devoir des collectivités publiques de la préserver pour la garantir aux générations futures !

Protéger nos espaces de captage en amont de nos puits et de nos sources, produire de l'eau de bonne qualité en direction de nos concitoyens, rejeter des eaux apurées dans le milieu naturel à l'aide des systèmes de traitement performants et responsabiliser les producteurs d'eaux usées (industriels, artisans, commerçants et particuliers) est par conséquent une nécessité impérieuse pour la 3CM.

La station d'épuration de Niévroz arrivée en fin de vie et nos réseaux d'assainissement et de transport des effluents sous dimensionnés par rapport à l'évolution urbanistique de notre territoire, il était de notre responsabilité de requalifier l'ensemble des réseaux d'eau avant de

remplacer la STEP de Niévroz.

Les nouveaux matériaux installés seront modernes, performants et pérennes, ils supporteront les flux complémentaires (doublement de la capacité actuelle) et répondront aux exigences du Grenelle 2 de l'environnement en terme de captage d'eau potable (utilisation de la fonte pour des tuyaux garantis plus d'un siècle).

Depuis trois ans, les élus, les agents de la 3CM et les professionnels du traitement de l'eau travaillent en étroite collaboration sur ce vaste projet. Les premiers coups de pioche ont eu lieu au printemps et le chantier exécuté en plusieurs phases se terminera dans sa globalité à l'horizon 2016 par la rénovation de la STEP à Sainte-Croix.

Ce petit guide pratique : « L'eau pour demain sur le territoire de la 3CM » a été réalisé pour vous permettre de mesurer les enjeux du chantier en cours. Je vous en souhaite bonne lecture.



L'EAU, RESSOURCE VITALE PRECIEUSE

[...]

EN QUELQUES CHIFFRES



71%

**pourcentage de
la surface de la Terre
couverte par l'eau**

0,3%

**pourcentage de l'eau
sur Terre disponible
pour l'homme**

UNE RESSOURCE ABONDANTE... EN APPARENCE

Omniprésente sur Terre et **indispensable à la vie**, l'eau se décline sous plusieurs formes : l'eau salée de mer (97% des eaux de la planète) et l'eau douce (3%).

Nous la buvons, pour survivre. Nous l'utilisons pour notre hygiène quotidienne afin d'être en bonne santé. Nous nous en servons pour nous nourrir... Et, surtout, que ce soit pour l'agriculture ou pour l'industrie, **l'eau est une ressource nécessaire au développement des activités humaines.**

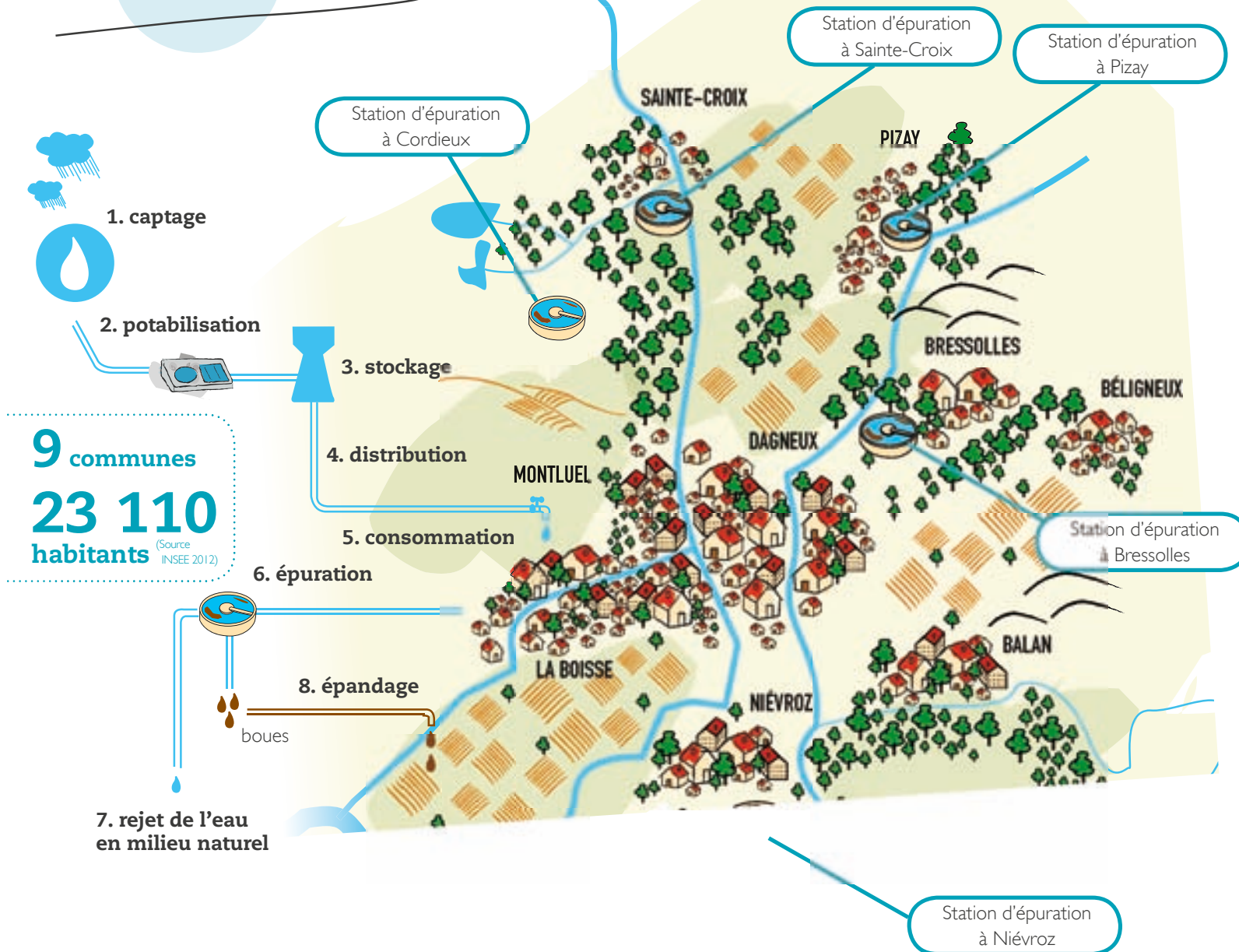
Elle est présente tout au long de la chaîne de transformation des produits et

contribue même à produire une partie de l'énergie dont nous avons besoin.

Pourtant si cette ressource semble abondante, seule une infime partie est utilisable par l'homme...

L'exploitation intensive, la pollution croissante des réserves, les besoins grandissants d'une population mondiale en plein essor et le manque d'eau dans certains pays nous obligent aujourd'hui à faire attention à notre consommation d'eau et au gaspillage de cette ressource précieuse. D'autant plus qu'aujourd'hui encore, **la consommation en eau est très inégale d'un pays à l'autre et que près d'1 personne sur 5 n'a pas accès à l'eau potable.**

L'EAU DANS LA 3CM





LA 3CM INVESTIT POUR TOUS !

[...]

EN QUELQUES CHIFFRES



4€/m³

prix moyen de l'eau
en France

2,13€/m³

(pour 120m³ annuel)

Prix moyen actuel
du m³ dans la 3CM

10 000€/m³

pour de l'eau minérale
achetée en bouteille

La 3CM dispose d'un système d'assainissement de l'eau **depuis 1979**.

Une station d'épuration à Niévroz traite les eaux usées de 6 communes : Montluel, Balan, Béligneux, La Boisse, Dagneux et Niévroz. Quant aux communes de Bressolles, Pizay et Sainte-Croix, elles sont autonomes avec leur propre station d'épuration.

La 3CM est en train de mettre en place un vaste **projet de traitement de l'eau**, qui passera par la **restructuration du réseau d'assainissement** et la **construction d'une nouvelle station d'épuration** sur

le site de Niévroz, en vue de doubler la capacité de traitement des installations actuelles, devenue insuffisante.

Cette démarche exemplaire de **développement durable** permettra de **préserver l'eau** pour un coût supplémentaire de **seulement 15€ par famille et par an**.



Les réseaux de canalisations des collectivités publiques sont des investissements d'infrastructures à long terme, conçus pour durer plusieurs générations. Le rythme actuel de renouvellement des réseaux est de 0,6% par an, ce qui correspond à une durée attendue des réseaux de 150 ans environ.

UN NOUVEAU RESEAU DE CANALISATIONS

Le chantier qui a ouvert le 15 avril dernier, pour **un peu plus d'un an de travaux** (livraison prévue pour juin 2013) sur le canton de Montluel, va permettre la restructuration de plus de treize kilomètres d'un réseau d'assainissement vieillissant et sous-dimensionné.

LIVRAISON
JUN 2013

Un réseau d'approvisionnement et d'assainissement en plein essor qui va devoir répondre aux besoins croissants des six communes reliées à la **future station d'épuration** de Nièvroz au printemps 2014.

Le nouveau circuit constitué de **13,5 km de tuyaux** en fonte collecteurs d'effluents, desservira près de **25 000 habitants** de la 3CM, résidents des communes de Bégigneux, Dagneux, Montluel, Nièvroz et la Boisse qui profiteront ensuite d'**installations pérennes, modernes et performantes**.



[...]

EN QUELQUES CHIFFRES

13,5^{km}
de canalisations

1 siècle
durée de vie
garantie
des canalisations

La 3CM a choisi des sociétés dont la maîtrise des techniques des travaux publics alliées à la connaissance du terrain et au respect de l'environnement sont incontournables, permettant ainsi de garantir l'optimisation du chantier en terme de développement durable et de technicité des procédés retenus.

LE DEVELOPPEMENT DURABLE AU COEUR DU PROJET

PRESERVER L'EAU...

Avec la restructuration des réseaux d'assainissement permettant de traiter les eaux pluviales et les eaux usées du canton de Montluel, puis la construction de la nouvelle station d'épuration à Nièvroz; la 3CM poursuit son engagement en faveur du **développement durable**, applique les directives du Grenelle 2 de l'environnement, celles de l'Agenda 21 et affirme **sa volonté de construire l'avenir et de préserver l'eau**, notre principale ressource naturelle.

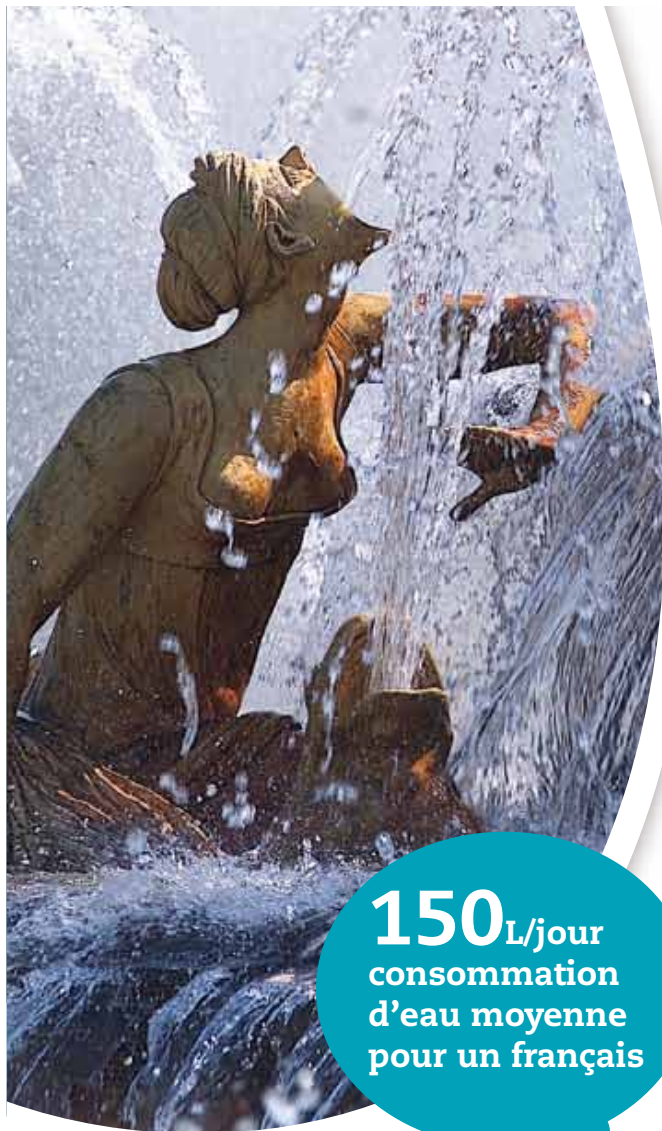
Face à cet enjeu majeur, **les canalisations** posées pour restructurer l'ensemble du réseau du canton de Montluel, **doivent être robustes**, totalement **étanches** et doivent **perdurer** suite aux mouvements de terrain et aux aléas du temps.

DES SOCIÉTÉS PERFORMANTES

Les tuyaux en fonte ductile proposés par **Saint-Gobain PAM** (Pont-à-Mousson), leader mondial des systèmes de canalisations pour le cycle de l'eau sont résistants aux effets néfastes du temps et **100% recyclables** ; deux qualités qui ont retenu l'attention de la 3CM qui a fait le choix de ces matériaux, ainsi que de ceux de l'entreprise **BONNA SABLA**, n°1 français de la fabrication de produits manufacturés en béton.

Les sociétés SOGEA Rhône-Alpes, filiale du groupe Vinci spécialisée dans les travaux publics, et BRUNET TP éco-aménageurs d'espaces de vie durable, basée à Ambérieu en Bugey ont conçu et exécutent les différentes phases de ce projet d'envergure exceptionnelle qui va durer 14 mois.





150 L/jour
consommation
d'eau moyenne
pour un français

[...]

LE SAVIEZ-VOUS ?

90% des canalisations des fontaines posées par Saint-Gobain PAM à la fin du XVII^e siècle dans les jardins de Versailles sont toujours utilisées de nos jours.

[...]

ZOOM SUR...



SAINT-GOBAIN PONT-A-MOUSSON

Depuis 1856, soit **plus de 150 ans**, Saint-Gobain PAM conçoit, produit et commercialise des **systèmes complets de canalisations pour l'eau et l'assainissement**. Grâce aux innovations et à la **qualité** de ses solutions techniques, la marque est devenue **la référence mondiale** dans le domaine des canalisations.

L'entreprise propose des installations fiables, étanches et résistantes, qui permettent de :

- **garantir la qualité sanitaire de l'eau,**
- **contribuer au développement durable** grâce au revêtement utilisé qui permet de multiplier par 3 la durée de vie des tuyaux qui sont, en plus, recyclables à 100%.
- **réduire les fuites et la pollution des sols** par les eaux usées.

Saint-Gobain c'est aussi :

- la volonté de **réduire les émissions de CO₂** liées au transport en produisant en France.
- et un engagement pour **une gestion de l'eau plus efficace, économe et respectueuse des écosystèmes,**



UNE NOUVELLE STATION D'EPURATION

document d'architecte non contractuel

LIVRAISON
2014

[...]

EN QUELQUES CHIFFRES



2

nombre par le-
quel va être mul-
tiplié la capacité
de traitement

DOUBLER LA CAPACITE

Aujourd'hui, bien qu'ayant à disposition **5 stations d'épuration** (Niévroz, Sainte-Croix, Bressolles, Pizay et Cordieux), les communes de la 3CM n'ont pas une capacité suffisante de collecte et de traitement des eaux usées. La capacité totale actuelle équivaut à 15 000 équivalent habitants seulement. La construction d'**une nouvelle STEP à Niévroz permettra de doubler cette capacité de traitement** des installations

actuelles pour desservir l'équivalent de **30 000 habitants**. Cette station d'épuration viendra progressivement remplacer l'ancienne installation de Niévroz.

AMELIORER LA QUALITE DU TRAITEMENT DES EAUX

En plus d'augmenter les capacités de collecte et de traitement des eaux usées, c'est aussi à **un traitement de meilleure qualité** que s'attaque ce projet. En effet, les installations actuelles ne répondent plus



ET POUR DEMAIN, D'AUTRES PROJETS



NOUVEAU PLAN
D'ÉPANDAGE



STATION À
CORDIEUX

PROJET
2015

NOTRE LIGNE DIRECTRICE : CONSERVER LA QUALITÉ DE L'EAU VOIRE L'AMÉLIORER, C'EST TOUT LE SENS DE LA DÉLIMITATION DU BASSIN D'ALIMENTATION DE CAPTAGE



DÉPOLLUTION
PAR LES ROSEAUX



STATION À
SAINTE-CROIX

PROJET
2016

aux **nouvelles normes** de traitement, de plus en plus draconiennes.

La nouvelle station permettra d'intégrer des **traitements** sur l'azote et les phosphates de façon à **limiter le rejet de nitrates, source de pollution**. Une étape de dénitrification viendra compléter les traitements mis en place.

Une convention de rejet a, par ailleurs, été établie par la communauté de communes pour préciser les conditions du traitement des eaux issues des activités industrielles.

Cette initiative s'inscrit dans une démarche de **surveillance accrue de la qualité des effluents** arrivant sur la station d'épuration, toujours dans un objectif de meilleure qualité de traitement des eaux usées avant que celles-ci ne soient rejetées dans le milieu naturel.

Enfin, la mise en service de la nouvelle station s'accompagnera, d'un **nouveau plan d'épandage** de composts (boues et déchets verts) établi avec la Chambre d'agriculture de l'Ain et le concours des exploitants agricoles volontaires.



LE SAVIEZ-VOUS ?

En France et en Europe, les eaux destinées à la consommation humaine doivent respecter la valeur limite de 50mg de nitrates par litre d'eau pour être potables.



COMMUNAUTÉ DE COMMUNES DU CANTON DE MONTLUEL

BALAN • BÉLIGNEUX • BRESSOLLES • DAGNEUX • LA BOISSE • MONTLUEL • NIÉVROZ • PIZAY • SAINTE-CROIX