

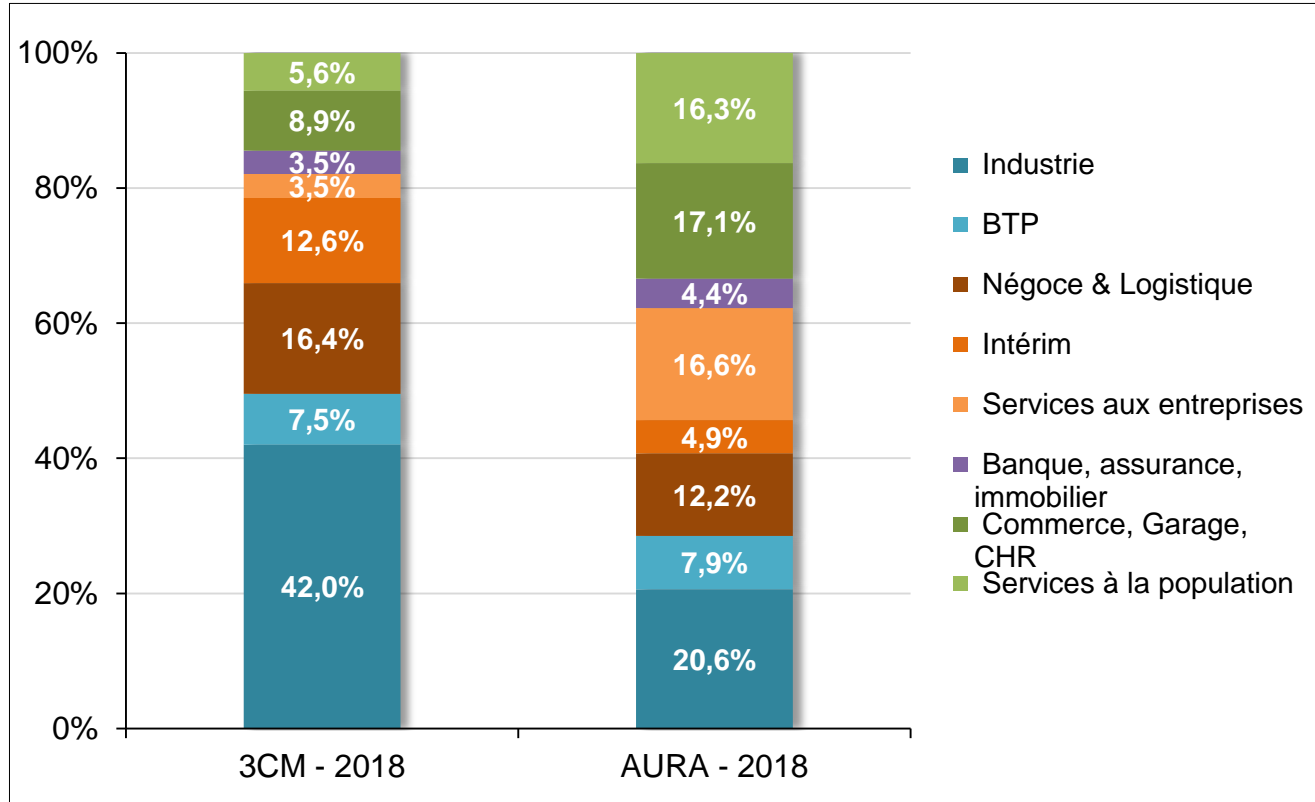
3CM x VOUS

&

PRÉSENTATION DES DONNÉES DE L'EMPLOI

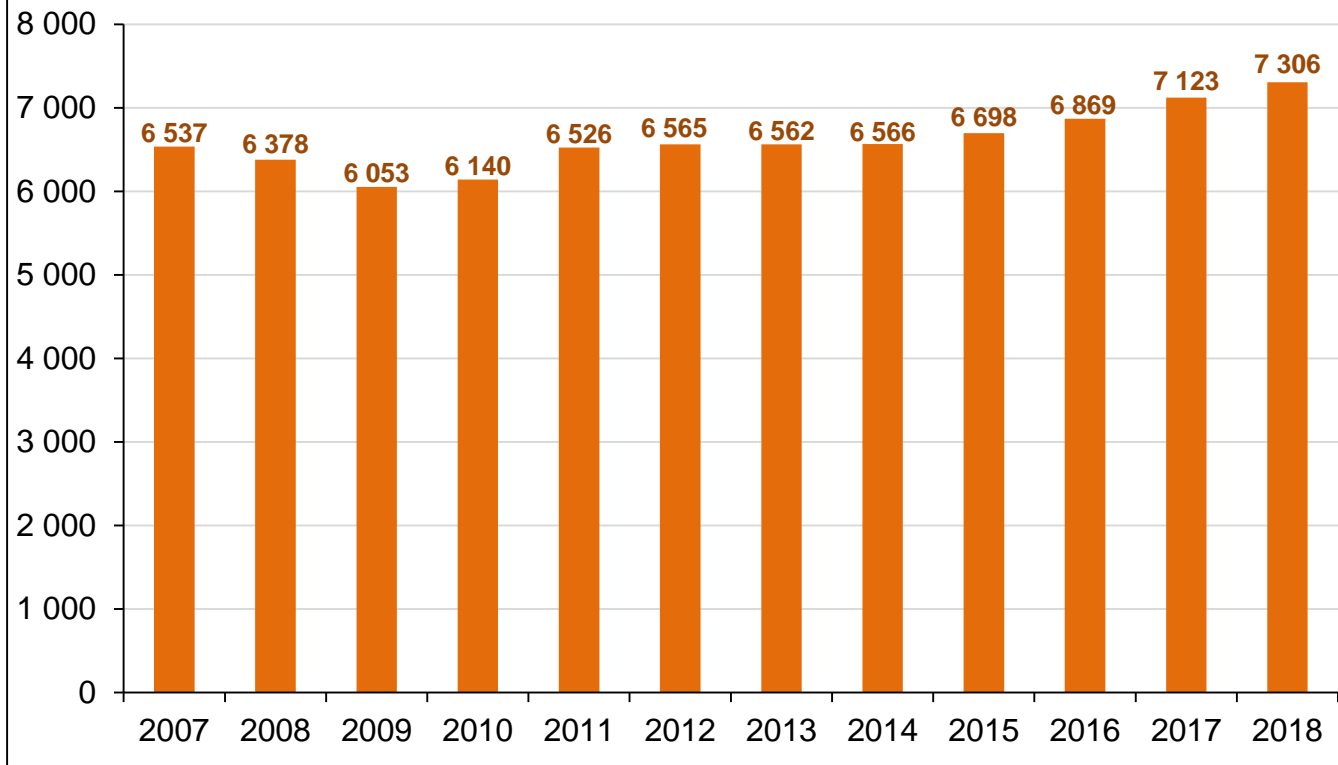
**Conseil communautaire du 5
septembre 2019**

Répartition de l'emploi marchand par secteur d'activités





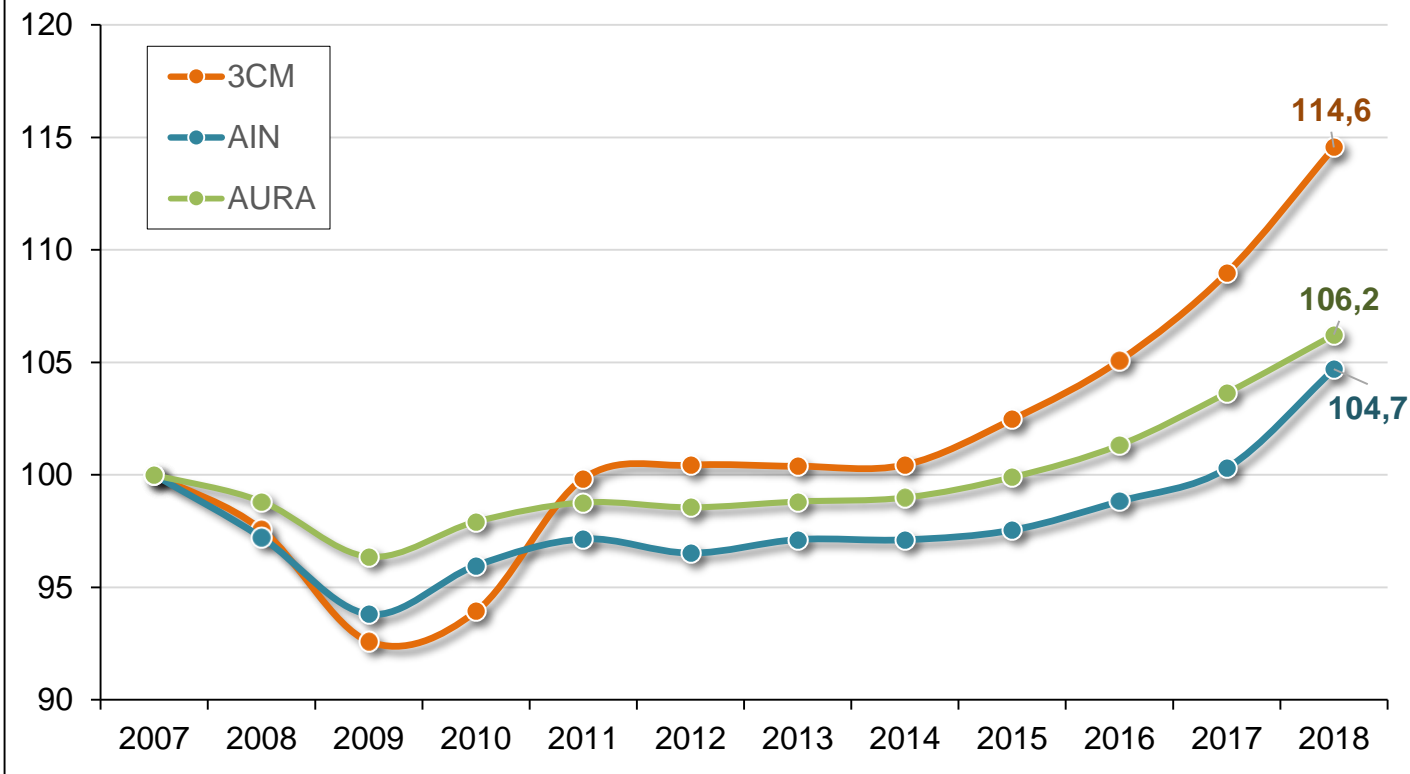
Evolution de l'emploi marchand sur la 3CM



+ 183 emplois entre le 31/12/2017 et le 31/12/2018 soit + 2,6 %

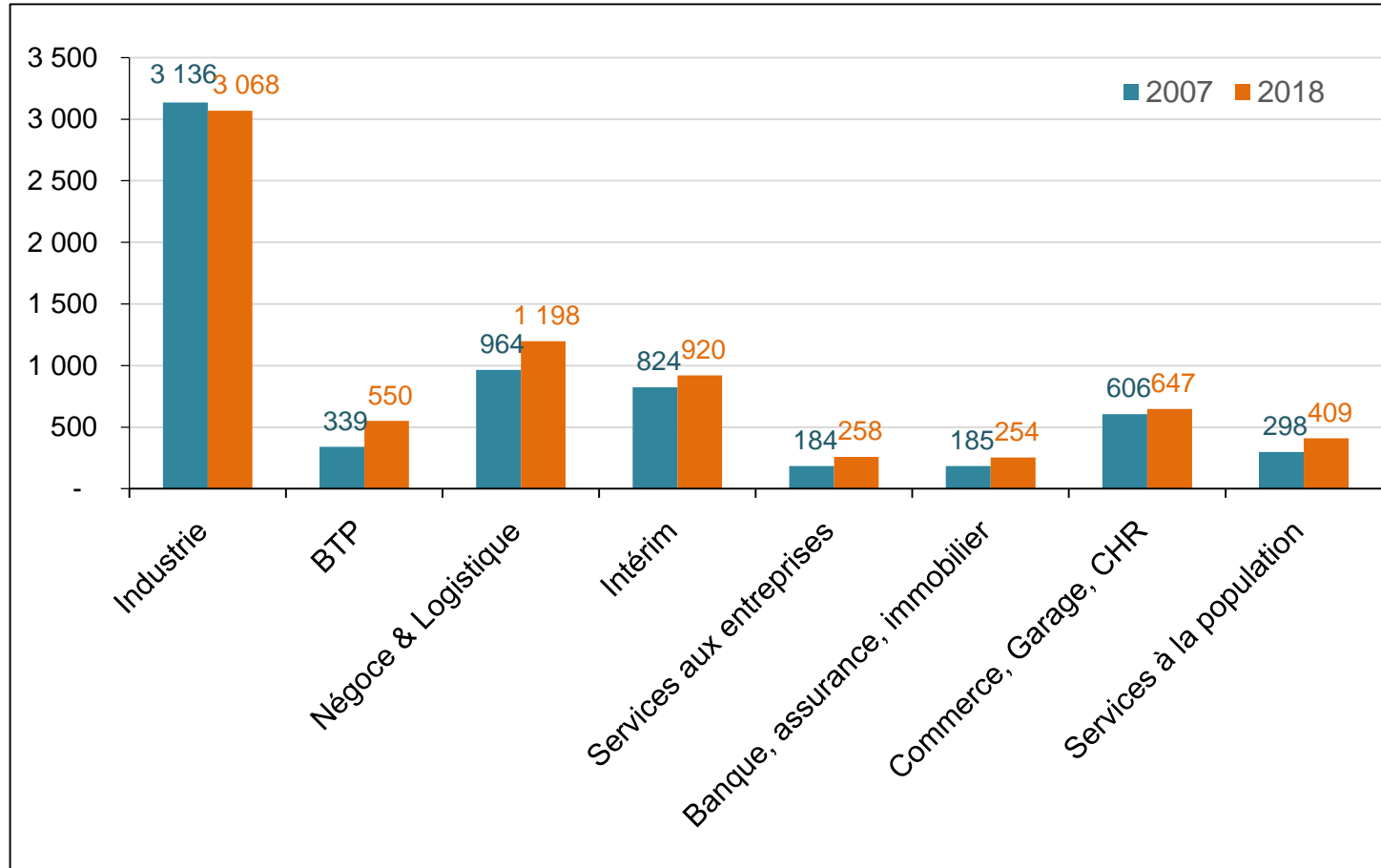


Evolution de l'emploi marchand (base 100 en 2007)



+ 14,6 % entre 2007 et 2018, essentiellement depuis 2014

Evolution de l'emploi marchand par secteur d'activités



Nombre de demandeurs d'emploi



Demandeurs d'Emploi Fin de Mois
Données Brutes

		Cat A, B, C					
		Communauté			Auvergne-Rhône-Alpes		
		Volume	Poids	Evolution annuelle	Volume	Poids	Evolution annuelle
Total		1 504		-1,9%	627 792		+0,1%
Age	< 25 ans	229	15%	+9%	77 717	12%	+0%
	25 - 49 ans	913	61%	-2%	390 329	62%	-1%
	> 50 ans	362	24%	-7%	159 746	25%	+2%
Sexe	Homme	699	46%	+4%	296 588	47%	-0%
	Femme	805	54%	-6%	331 204	53%	+0%
Ancienneté	> 1 an	626	42%	-8%	286 091	46%	+2%
	dont > 2 ans	326	22%	+5%	158 654	25%	+8%
Niveau de formation	Bac +3 ou 4	190	13%		107 815	17%	
	Bac +2	227	15%		86 341	14%	
	Bac	377	25%		145 422	23%	
	BEP CAP	538	36%		207 490	33%	
	CEP SES	55	4%		28 545	5%	
	1er cycle 2ème degré	117	8%		52 179	8%	
Statut	Manoeuvre	32	2%		19 026	3%	
	Ouv. Spécialisé	80	5%		33 595	5%	
	Ouv. Qualifié	185	12%		66 306	11%	
	Emp. Non Qualifié	280	19%		124 190	20%	
	Emp. Qualifié	583	39%		256 511	41%	
	Tech. & Ag. Mait.	188	13%		60 873	10%	
	Cadre	102	7%		44 719	7%	

1 504 demandeurs
d'emplois (catégorie A,B,C)
en Juin 2019

Dont **798** de catégorie A

- **1,9 %** sur 1 an

Taux de chômage (estimé)
à **6,7 %**.

